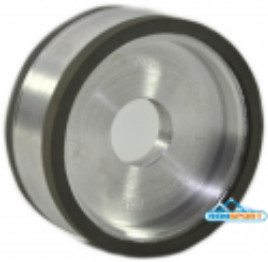


Link do produktu: <https://www.remsport.pl/sciarnica-borazonowa-b25b46-do-af1-snow-glide-tools-p-3294.html>



Ściarnica borazonowa B25/B46 do AF.1 SNOW GLIDE TOOLS

| | |
|------------------|------------------------------|
| Cena | 800,00 zł |
| Dostępność | Niedostępny - zadzwoń |
| Czas wysyłki | 24 godziny |
| Numer katalogowy | CBN25/46/70 |
| Kod EAN | 5904496141139 |
| Producent | Remsport |

Opis produktu

Oferta Sklepu REMSPORT: Dysk ścierny, borazonowy (ściarnica borazonowa) o gradacji B25/B46, pasujący do ostrzałki (maszyny) AF.1, francuskiej firmy **SNOW GLIDE TOOLS**, jest to model o numerze katalogowym CBN25/46/70.



CBN to oznaczenie Borazonu (regularny azotek boru) materiału bardzo twardego, zaraz po diamencie, wykorzystywanego do wyrobu materiałów ściernych jak korund czy karbokorund.

W odróżnieniu od diamentu, CBN nie ulega niekorzystnym przemianom pod wpływem działania żelaza (stąd tak szybkie zużycie pilników diamentowych), dzięki czemu doskonale nadaje się do obróbki wszelkiego rodzaju stali stopowych (stali wykorzystywanej do produkcji krawędzi).

Ściernice borazonowe cechują się o wiele większą odpornością na zużycie w porównaniu ze ściernicami z elektrokorundu. Powyższe cechy sprawiają, że używając ściernic borazonowych można uzyskać znacznie wyższą wydajność i mniejsze koszty procesu obróbki szlifierskiej.

Główne zalety stosowania narzędzi ściernych wykonanych z borazonu są następujące:

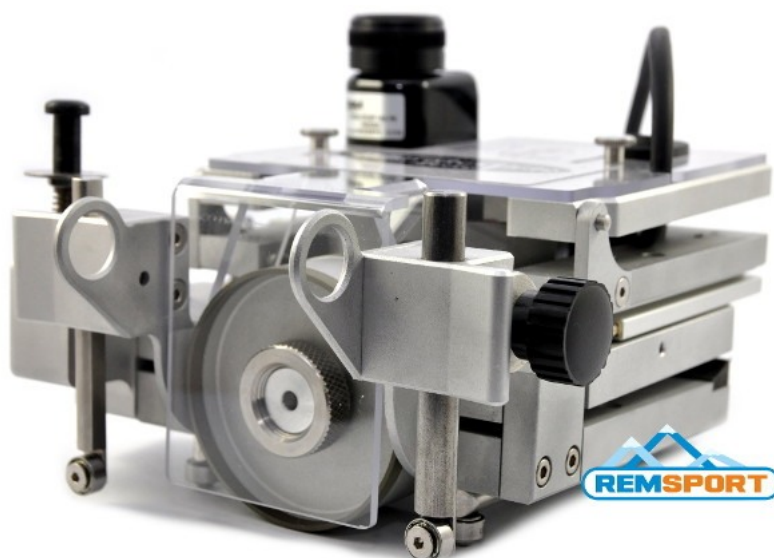
- duża żywotność powiązana z zachowaniem profilu narzędzia;
- krótki czas obróbki;
- krótsze czasy pomocnicze ze względu na rzadszą wymianę narzędzi;
- eliminacja uszkodzeń termicznych powierzchni obrabianych materiałów wskutek niższych temperatur szlifowania;
- zapewnienie jednolitej jakości powierzchni obrabianych przedmiotów.

Jeżeli chodzi o gradację (grubość ściernic borazonowych) to kształtuje się ona następująco:

| DIAMENT / DIAMOND | | BORAZON / CBN | |
|--|---------|---|--------------------------------|
| węgliki spiekane (cemented carbides) | | stale narzędziowe powyżej 50HRc (tool steel over 50HRc) | |
| ceramika techniczna oraz szkło (technical ceramic and glass) | | stale wysokostopowe i trudnoobrabialne (high-alloy steel) | |
| feryt, grafit, krzem (ferrite, graphite, silicon) | | stale szybkołatające HSS / HSS-Co (high-speed steel HSS / HSS-Co) | |
| kamień naturalny i sztuczny (natural and synthetic stone) | | stale proszkowe PM spiekane (powder steels PM) | |
| Rodzaj obróbki (Working type) | DIAMENT | CBN | Wielkość [Mesh] (Mesh size) |
| wstępna (rough) | D251 | B251 | 60/80 |
| wstępna (rough) | D213 | B213 | 70/80 |
| wstępna (rough) | D181 | B181 | 80/100 |
| średnio-dokładna (semi-finishing) | D151 | B151 | 100/120 |
| średnio-dokładna (semi-finishing) | D126 | B126 | 120/140 |
| dokładna (finishing) | D107 | B107 | 140/170 |
| dokładna (finishing) | D91 | B91 | 170/200 |
| dokładna (finishing) | D76 | B76 | 200/230 |
| bardzo dokładna (super-finishing) | D64 | B64 | 230/270 |
| bardzo dokładna (super-finishing) | D54 | B54 | 270/325 |
| bardzo dokładna (super-finishing) | D46 | B46 | 325/400 |
| dogładzanie (ultra-finishing) | D35 | B35 | - |
| dogładzanie (ultra-finishing) | D25 | B25 | - |

CBN25/46/70 to dysk borazonowy typu Double (dwie powierzchnie robocze). Idealny do bardzo precyzyjnego wykończenia finalnego krawędzi. Jest to podstawowy model dysku do maszyny Af.1 Snow Glide Tools.

Pasuje do maszyny serwisowej [AF.1 francuskiej firmy Snow Glide Tools](#) do ostrzenia krawędzi dolnej (grubość ziarna B25) jak i bocznej (grubość ziarna B46).



Dane techniczne dysku polerskiego CBN25/46:

Średnica: **70mm**
 Gradacja: **B25/B46**
 Materiał: **Borazon**