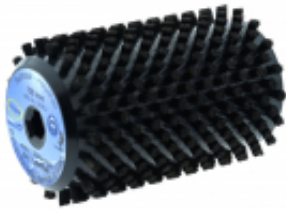


Link do produktu: <https://www.remsport.pl/szczotka-obrotowa-10cm-naturalna-kunzmann-p-2127.html>



Szczotka obrotowa 10cm naturalna KUNZMANN

Cena	173,00 zł
Dostępność	Niedostępny - zadzwoń
Czas wysyłki	24 godziny
Numer katalogowy	3326.2
Kod EAN	4250493731608
Producent	Kunzmann

Opis produktu

Oferta Sklepu REMSPORT: Szczotka obrotowa 10cm z naturalnego (końskiego) włosia, produkt niemieckiej firmy **KUNZMANN**, jest to model Rollbrush Horsehair 100mm (numer katalogowy 3326.2).

Rollbrush Horsehair to szczotka obrotowa służąca do finalnego wykończenia (wypolerowania) ślizgu, idealna do ostatniej fazy szczotkowania aplikowanego smaru, polecana szczególnie do smarów fluorowych z uwagi na antystatyczność. A tak wygląda uchwyt i zestaw szczotki obrotowej wyposażony w ten uchwyt, który można zakupić osobno (patrz zakładka **Akcesoria dodatkowe**).



A tak wygląda specjalna osłona antyodpryskowa zamocowana w uchwycie (osłonę oraz uchwyt można zakupić osobno).



A co nam będzie jeszcze potrzebne do kompletu ?

- uchwyt do szczotki obrotowej,
- ewentualnie osłona przeciwdpryskowa,
- wiertarka lub wkrętarka z regulacją obrotów.

W zakładce Uwagi znajdziecie praktyczne informacje o kompatybilności różnego rodzaju uchwytów do szczotek obrotowych.

Dlaczego warto używać szczotek obrotowych ?

- bardzo dokładna jakość (dużo lepsza niż po szczotkowaniu ręcznym),
- rewelacyjna szybkość pracy (skrócenie czasu serwisu).

Proszę pamiętać, że szczotki obrotowe (Roto Brush) są niezastąpione przy smarowaniu nart i desek snowboardowych zarówno dla zawodowców jak i dla amatorów. Szczotki obrotowe to niezbędne wyposażenie serwisu narciarsko-snowboardowego, wypożyczalni czy klubu, czyli wszędzie tam gdzie czas przygotowania sprzętu odgrywa bardzo dużą rolę.

Charakterystyka techniczna szczotki obrotowej:

Włosie: **Naturalne**
Szerokość: **10cm**
Wysokość włosia: **8mm**

Uwagi

Ośka danej firmy pasuje tylko i wyłącznie do uchwytu danej firmy np.: ośka z firmy SWIX pasuje tylko do uchwytu firmy SWIX, ośka Maplus pasuje tylko i wyłącznie do uchwytu Maplus (najlepiej sprawdzić kompatybilność w zakładce **Akcesoria dodatkowe**).

Jest jeszcze jedna sprawa szczotkę obrotową lub wałek obrotowy możemy mocować na dłuższych uchwytach i ośkach niż wynika to z szerokości szczotki przykłady kombinacji:

- szczotkę obrotową o długości 10 cm możemy zamocować na ośce 10 cm, 12 cm, 14 cm, 20 cm, 24 cm lub 30 cm,
- szczotkę obrotową o długości 12 cm możemy zamocować na ośce 12 cm, 20 cm, 24 cm, 30 cm,
- szczotkę obrotową o długości 14 cm możemy zamocować na ośce 14 cm,

-
- 20 cm, 24 cm, 30 cm,
- szczotkę obrotową o długości 20 cm możemy zamocować na ośce 20 cm, 24 cm lub 30 cm.

Na dłuższych ośkach możemy zastosować kombinację dwóch lub trzech takich samych lub różnych wałków, w zależności od potrzeb, tak jak to jest pokazane na zdjęciach niżej.



