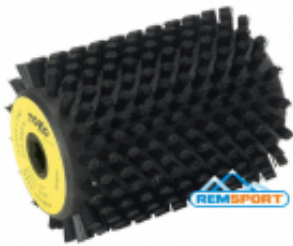


Link do produktu: <https://www.remsport.pl/szczotka-obrotowa-10cm-nylonowa-miekkka-toko-p-1696.html>



## Szczotka obrotowa 10cm nylonowa miękka TOKO

Cena	<b>229,99 zł</b>
Dostępność	<b>Niedostępny - zadzwoń</b>
Czas wysyłki	<b>24 godziny</b>
Numer katalogowy	<b>5542529</b>
Kod producenta	<b>5542529</b>
Kod EAN	<b>080500025291</b>
Producent	<b>Toko</b>

### Opis produktu

Oferta Sklepu REMSPORT: Szczotka obrotowa o szerokości 10cm, z nylonowym miękkim włosiem, produkt szwajcarskiej firmy **TOKO**, jest to model Rotary Brush Nylon Black (numer katalogowy 554529).

**Rotary Brush Nylon Black** to szczotka obrotowa służąca do finalnego wypolerowania ślizgu (wykończenia finalnego), wykorzystywana w ostatnim procesie smarowania tzw. polerska-finalna.

A tak wygląda uchwyt do zamocowania wymienionej szczotki obrotowej (uchwyt można zakupić osobno patrz zakładka **Akcesoria dodatkowe**).

A co nam będzie jeszcze potrzebne do kompletu ?

- uchwyt do szczotki obrotowej,
- ewentualnie osłona przeciwdpryskowa,
- wiertarka lub wkrętarka z regulacją obrotów.

W zakładce Uwagi znajdziecie praktyczne informacje o kompatybilności różnego rodzaju uchwytów do szczotek obrotowych.

#### **Dlaczego warto używać szczotek obrotowych ?**

- bardzo dokładna jakość (dużo lepsza niż po szczotkowaniu ręcznym),
- rewelacyjna szybkość pracy (skrócenie czasu serwisu).

Proszę pamiętać, że szczotki obrotowe (Roto Brush) są niezastąpione przy smarowaniu nart i desek snowboardowych zarówno dla zawodowców jak i dla amatorów. Szczotki obrotowe to niezbędne wyposażenie serwisu narciarsko-snowboardowego, wypożyczalni czy klubu, czyli wszędzie tam gdzie czas przygotowania sprzętu odgrywa bardzo dużą rolę.

#### **Charakterystyka techniczna szczotki obrotowej:**

Włosie: **Nylonowe Miękkie**  
Szerokość: **10cm**  
Wysokość włosia: **10mm**

---

## Uwagi

Ośka danej firmy pasuje tylko i wyłącznie do uchwyty danej firmy np.: ośka z firmy SWIX pasuje tylko do uchwyty firmy SWIX, ośka Maplus pasuje tylko i wyłącznie do uchwyty Maplus (najlepiej sprawdzić kompatybilność w zakładce **Akcesoria dodatkowe**).

Jest jeszcze jedna sprawa szczotkę obrotową lub wałek obrotowy możemy mocować na dłuższych uchwytych i ośkach niż wynika to z szerokości szczotki przykłady kombinacji:

- szczotkę obrotową o długości 10 cm możemy zamocować na ośce 10 cm, 12 cm, 14 cm, 20 cm, 24 cm lub 30 cm,
- szczotkę obrotową o długości 12 cm możemy zamocować na ośce 12 cm, 20 cm, 24 cm, 30 cm,
- szczotkę obrotową o długości 14 cm możemy zamocować na ośce 14 cm, 20 cm, 24 cm, 30 cm,
- szczotkę obrotową o długości 20 cm możemy zamocować na ośce 20 cm, 24 cm lub 30 cm.

Na dłuższych ośkach możemy zastosować kombinację dwóch lub trzech takich samych lub różnych wałków, w zależności od potrzeb, tak jak to jest pokazane na zdjęciach niżej.



