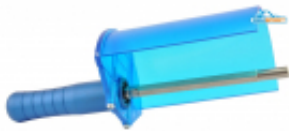


Link do produktu: <https://www.remsport.pl/uchwyt-z-oslona-12cm-remsport-p-3781.html>

## Uchwyt z osłoną 12cm REMSPORT



Cena	<b>390,00 zł</b>
Dostępność	<b>Niedostępny - zadzwoń</b>
Czas wysyłki	<b>24 godziny</b>
Numer katalogowy	<b>REM-U120</b>
Producent	<b>Remsport</b>

### Opis produktu

Oferta Sklepu REMSPORT: Uchwyt z osłoną antyodpryskową, do szczotki obrotowej, produkt wykonany dla firmy **REMSPORT**, jest to model o numerze katalogowym REM-U120, służący do zamontowania szczotki lub wałka obrotowego o długości 12cm.

### PAMIĘTAJ - DBAJ O SWOJE OCZY

Niewątpliwym atutem tego uchwytu jest podwójne łożysko, dzięki któremu praca jest cicha i płynna, aluminiowa rączka oraz zintegrowana osłona antyodpryskowa (opcja). Jeżeli chodzi o jakość wykonania, stoi na wysokim poziomie.

Poniżej przykładowe zdjęcie zamocowania szczotki obrotowej w osłonie Habrus (szczotka obrotowa pokazana na zdjęciu nie należy do kompletu).



Do tego uchwytu można również zamocować ośkę o długości 14cm lub 24cm (patrz zakładka **Akcesoria dodatkowe**). A co nam będzie jeszcze potrzebne do kompletu ?

- szczotka lub wałek obrotowy,
- wiertarka lub wkrętarka z regulacją obrotów.

### Dlaczego warto używać szczotek obrotowych ?

- bardzo dokładna jakość (dużo lepsza niż po szczotkowaniu ręcznym),

- 
- rewelacyjna szybkość pracy (skrócenie czasu serwisu).

Proszę pamiętać, że szczotki obrotowe (Roto Brush) są niezastąpione przy smarowaniu nart i desek snowboardowych zarówno dla zawodowców jak i dla amatorów. Szczotki obrotowe to niezbędne wyposażenie serwisu narciarsko-snowboardowego, wypożyczalni czy klubu, czyli wszędzie tam gdzie czas przygotowania sprzętu odgrywa bardzo dużą rolę.

#### **Charakterystyka techniczna uchwytu:**

Osłona antyodpryskowa: **Tak**  
Długość ośki: **12cm**

#### **Uwagi**

Ośka danej firmy pasuje tylko i wyłącznie do uchwytu danej firmy np.: ośka z firmy SWIX pasuje tylko do uchwytu firmy SWIX, ośka Maplus pasuje tylko i wyłącznie do uchwytu Maplus itp. (najlepiej sprawdzić kompatybilność w zakładce **Akcesoria dodatkowe**).

Jest jeszcze jedna sprawa szczotkę obrotową lub wałek obrotowy możemy mocować na dłuższych uchwytach i ośkach niż wynika to z szerokości szczotki przykłady kombinacji:

- szczotkę obrotową o długości 10 cm możemy zamocować na ośce 10 cm, 12 cm, 14 cm, 20 cm, 24 cm lub 30 cm,
- szczotkę obrotową o długości 12 cm możemy zamocować na ośce 12 cm, 20 cm, 24 cm, 30 cm,
- szczotkę obrotową o długości 14 cm możemy zamocować na ośce 14 cm, 20 cm, 24 cm, 30 cm,
- szczotkę obrotową o długości 20 cm możemy zamocować na ośce 20 cm, 24 cm lub 30 cm.

Na dłuższych ośkach możemy zastosować kombinację dwóch lub trzech takich samych lub różnych wałków, w zależności od potrzeb, tak jak to jest pokazane na zdjęciach niżej.

