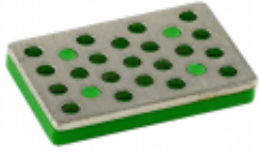


Link do produktu: <https://www.remsport.pl/wklad-diamentowy-k1000-kunzmann-p-5341.html>

## Wkład diamentowy K1000 KUNZMANN



Cena	<b>29,00 zł</b>
Cena poprzednia	<b>41,00 zł</b>
Dostępność	<b>Dostępny - wysyłka 24h</b>
Czas wysyłki	<b>24 godziny</b>
Numer katalogowy	<b>3052.3</b>
Kod EAN	<b>4250493737334</b>
Producent	<b>Kunzmann</b>

### Opis produktu

Oferta Sklepu REMSPORT: Wkład z pilnika diamentowego o gradacji drobnej (fine), produkt niemieckiej firmy **KUNZMANN**, jest to model Grinding Diamond Extra Fine (numer katalogowy 3052.3).

### OSTRA KRAWĘDŹ TO PODSTAWA

**Grinding Diamond Extra Fine** to wkład diamentowy o gradacji K1000 Extra Fine, służący do finalnego wykończenia krawędzi (wypolerowania), stosowany zaraz po procesie ostrzenia. Obudowa "diamentu" w kolorze czerwonym, wykonana z twardego tworzywa sztucznego przez co pilnik diamentowy jest sztywny i nie wpada w rezonans podczas szlifowania krawędzi.

Po polerowaniu pilnikiem diamentowym, nie musimy ściągać tzw. "drotu" powstałego po ostrzeniu. Najlepsze efekty podczas wykończenia i tuningu krawędzi osiągniemy pracując kilkoma pilnikami diamentowymi o różnej gradacji zawsze zaczynając od najgrubszej będącej w naszym posiadaniu.

Wkłady diamentowe z serii 3052 liczą sobie cztery modele:

- Grinding Diamond Coarse,
- Grinding Diamond Medium,
- Grinding Diamond Fine,
- Grinding Diamond Extra Fine.



**Grinding Diamond Extra Fine** to wkład o wymiarach 20x30mm, pasujący do wielu ostrzaek narciarsko-snowboardowych, wykorzystujących ten typ narzędzia skrawającego.

Pasuje między innymi do:

- [Swing-Cut Combi 3000](#)
- [Swing-Cut Combi 3002](#)
- [Racing Combi II](#)
- [Racing Combi SC](#)

- 
- [Racing Combi Alu](#)
  - [Racing Combi SC Alu](#)
  - [Edge Trick 3020](#)
  - [Edge Trick 3021](#)
  - [Edge Trick 3024](#)
  - [Edge Max 3022](#)
  - [Edge Max 3022.2](#)
  - [Sharp Max](#)

**Charakterystyka techniczna pilnika diamentowego:**

Długość: **30mm**

Szerokość: **20mm**

Gradacja: **Extra Fine K1000**