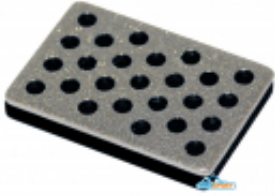


Link do produktu: <https://www.remsport.pl/wklad-diamentowy-k200-kunzmann-p-2085.html>

Wkład diamentowy K200 KUNZMANN



Cena	41,00 zł
Dostępność	Niedostępny - zadzwoń
Czas wysyłki	24 godziny
Numer katalogowy	3052
Kod EAN	4250493733633
Producent	Kunzmann

Opis produktu

Oferta Sklepu REMSPORT: Wkład z pilnika diamentowego o gradacji grubej (coarse), produkt niemieckiej firmy **KUNZMANN**, jest to model Grinding Diamond Coarse (numer katalogowy 3052).

OSTRA KRAWĘDŹ TO PODSTAWA

Grinding Diamond Coarse to wkład diamentowy o gradacji K200 Coarse, służący do finalnego wykończenia krawędzi (wypolerowania), stosowany zaraz po procesie ostrzenia. Obudowa "diamentu" w kolorze czarnym, wykonana z twardego tworzywa sztucznego przez co pilnik diamentowy jest sztywny i nie wpada w rezonans podczas szlifowania krawędzi.

Po polerowaniu pilnikiem diamentowym, nie musimy ściągać tzw. "drotu" powstałego po ostrzeniu. Najlepsze efekty podczas wykończenia i tuningu krawędzi osiągniemy pracując kilkoma pilnikami diamentowymi o różnej gradacji zawsze zaczynając od najgrubszej będącej w naszym posiadaniu.

Wkłady diamentowe z serii 3052 liczą sobie trzy modele:

- Grinding Diamond Coarse,
- Grinding Diamond Medium,
- Grinding Diamond Fine.



Grinding Diamond Coarse to wkład o wymiarach 20 x 30 mm, pasujący do wielu ostrzaek narciarsko-snowboardowych, wykorzystujących ten typ narzędzia skrawającego.

Pasuje między innymi do:

- [Swing-Cut Combi 3000](#)
- [Swing-Cut Combi 3002](#)
- [Racing Combi II](#)
- [Racing Combi SC](#)
- [Racing Combi Alu](#)
- [Racing Combi SC Alu](#)

-
- [Edge Trick 3020](#)
 - [Edge Trick 3021](#)
 - [Edge Trick 3024](#)
 - [Edge Max 3022](#)
 - [Edge Max 3022.2](#)
 - [Sharp Max](#)

Charakterystyka techniczna pilnika diamentowego:

Gradacja pilnika: **K200 Coarse**

Długość: **30mm**

Szerokość: **20mm**